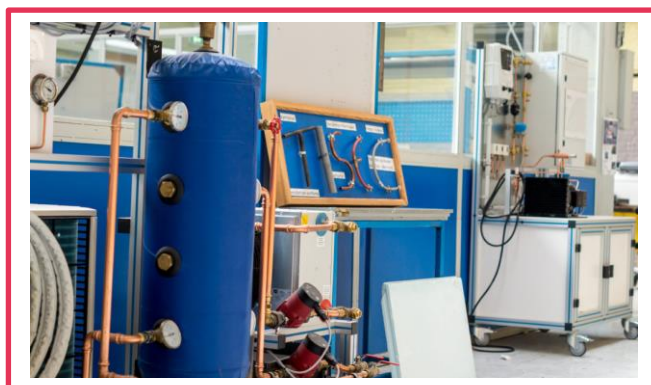




Centre de Formation Notre-Dame  
Site du Château des Vaux



## BAC PRO Installateur en Chauffage, Climatisation et Energies Renouvelables

Formation inscrite au RNCP 35845

Certificateur : Ministère de l'Education Nationale et de la Jeunesse

Date d'enregistrement de la certification : 06/09/2021

<https://www.francecompetences.fr/recherche/rncp/35845/>

*Le diplômé prépare, réalise, contrôle son travail et rédige un rapport d'intervention. Il effectue son travail en prenant en compte les réglementations relatives à l'environnement, la qualité, la sécurité des personnes et des biens. Il est chargé également d'assurer la sécurité liée à son intervention. Il participe activement au respect de l'environnement et à l'amélioration de l'efficacité énergétique. Il reçoit les instructions de travail de la part de son supérieur hiérarchique mais, la plupart du temps, il est le seul intervenant chez le client. Par conséquent, il doit effectuer son travail en complète autonomie et avoir le sens des responsabilités. Son attitude est axée sur le service et la relation avec le client, notamment lorsqu'il doit lui expliquer l'utilisation de l'installation.*

Formation par apprentissage

### Prérequis

- Avoir 15 ans révolus au 31 décembre de l'année d'entrée en apprentissage,
- Niveau scolaire/Niveau de compétences nécessaire à l'entrée de la formation : un CAP ou une seconde.

### Modalités et délai de sélection

- Candidature par lettre de motivation et CV,
- Entretiens et tests,
- Si demande d'hébergement : entretien supplémentaire.

A la suite de ces étapes, une réponse est donnée au (à la) candidat(e) par téléphone sous 8 jours. Les modalités d'inscription et les pièces nécessaires au dossier sont ensuite envoyées par courrier.

## Prochaines sessions

Dates de la prochaine session : Septembre 2026 à Juin 2028

## Objectifs

- **Aptitudes et compétences visées et évaluables au cours de la formation :**

Le titulaire du baccalauréat professionnel « Installateur en Chauffage, Climatisation et Énergies Renouvelables » (ICCER) intervient sur les installations sanitaires, thermiques, de ventilation et de climatisations pour en assurer le montage, les raccordements fluidiques et électriques, la mise en service, le contrôle du fonctionnement et certains travaux d'amélioration et de dépannage.

Il prépare, réalise, contrôle son travail et rédige un rapport d'intervention. Il effectue son travail en prenant en compte les réglementations relatives à l'environnement, la qualité, la sécurité des personnes et des biens. Il est chargé également d'assurer la sécurité liée à son intervention. Il participe activement au respect de l'environnement et à l'amélioration de l'efficacité énergétique. Il reçoit les instructions de travail de la part de son supérieur hiérarchique mais, la plupart du temps, il est le seul intervenant chez le client.

Par conséquent, il doit effectuer son travail en complète autonomie et avoir le sens des responsabilités. Son attitude est axée sur le service et la relation avec le client, notamment lorsqu'il doit lui expliquer l'utilisation de l'installation.

- **Programme de la formation :**

Matières	Nombre d'heures / semaine / an
Français, histoire-géographie, Enseignement Moral et Civique	5
Mathématiques, sciences physiques et chimiques	4
Anglais	3
Arts appliqués - Cultures artistiques	1
Education Physique et Sportive	2
Enseignement technologique	4
Enseignement professionnel	9
Prévention Santé Environnement	2
Economie Gestion	2
Réalisation d'un projet	2
Suivi de l'apprentissage	1

## Méthodes pédagogiques mobilisées

### Modalités pédagogiques utilisées :

Les cours sont dispensés en présentiel via une alternance de période en centre et de mise en application en entreprise : pédagogie active, travaux de groupe, mise en situation professionnelle.

- Enseignement général : français, histoire-géographie, Enseignement Moral et Civique, Mathématiques, sciences physiques et chimiques, anglais, arts appliqués - cultures artistiques, éducation physique et sportive, économie gestion.
- Enseignement professionnel : enseignement technologique et professionnel, Prévention Santé Environnement, réalisation d'un projet, suivi de l'apprentissage.

Le formateur référent et la conseillère en insertion professionnelle assurent conjointement un suivi individualisé par des entretiens réguliers.

## Moyens et outils utilisés :

Le Centre de Formation Notre-Dame dispose de plateaux techniques récents, équipés de matériel neuf et de 12 postes de travail. Chaque salle de cours est équipée de tableau numérique et d'une connexion internet. Un Centre de Ressources Documentaires est à disposition, ainsi qu'une salle informatique avec ordinateurs. Une tablette numérique est prêtée à l'apprenti(e) pour la durée de la formation.

## Modalités d'évaluations

L'évaluation s'effectue sous forme d'épreuves en ponctuel et en Contrôle en Cours de Formation. Possibilité de valider en blocs de compétences (unités capitalisables) : Non

## Nombre de participants par session

12 places (dont 6 au minimum pour ouvrir la formation).

## Suite de parcours, débouchés, passerelles

Après l'obtention du Bac Pro Installateur en Chauffage, Climatisation et Energies Renouvelables, et selon le diplôme d'origine, une poursuite d'études est possible ; par exemple vers :

- BP Installateur, dépanneur en froid et conditionnement d'air
- BP Monteur en installations du génie climatique et sanitaire
- MC Technicien en énergies renouvelables option B énergie thermique
- BTS Fluides, énergies, domotique option A génie climatique et fluidique
- BTS Fluides, énergies, domotique option B froid et conditionnement d'air
- BTS maintenance des systèmes option B systèmes énergétiques et fluidiques

## Débouchés

- Bâtiment : habitat individuel, habitat collectif, locaux tertiaires, locaux commerciaux ;
- Industrie : locaux industriels.

## Durée

- 1400 heures, à partir de la 1<sup>ère</sup> Bac Pro,
- 20 semaines en centre de formation, de septembre à juin,
- Le reste en entreprise, selon le contrat d'apprentissage.

Passerelles et équivalences : pour un apprenti ayant déjà effectué ou commencé un parcours de niveau égal ou supérieur, une évaluation sera faite pour vérifier s'il peut bénéficier d'un allègement de parcours.

## Tarifs

### Modalités de prise en charge de la formation :

#### Apprentissage :

Aucune participation aux frais pédagogiques de la formation n'est demandée à l'apprenti(e).

La formation est prise en charge dans le cadre d'un contrat d'apprentissage et financée par les OPCO ou le CNFPT.

Des frais d'hébergement, de restauration et de transports pourront être à la charge de l'apprenti(e) : Nous consulter.

## Accessibilité aux personnes en situation d'handicap

Le centre de formation dispose d'une référente handicap : Nous contacter

## Indicateurs de résultats

Nos résultats pour l'année 2025 :

BAC PRO ICCER	
Promo 2025 3 apprentis	
<b>Taux d'obtention</b>	100%
<i>Nbre d'apprentis admis sur nombre d'apprentis présentés à l'examen</i>	
<b>Taux d'insertion professionnelle des sortants</b>	100%
<i>Parmi les apprenants présents à l'examen et ne poursuivant pas d'études, % qui ont un emploi 6 mois après leur formation</i>	

Taux de recommandation par les jeunes : 85% sur un panel de 54 apprentis ayant répondu au questionnaire de satisfaction réalisé en fin d'année.

Les indicateurs de résultat des diplômes sont calculés par les ministères chargés de la formation professionnelle et de l'éducation nationale et rendus publics sur le site : [https://www.inserjeunes.education.gouv.fr/diffusion/formation?formation=BACPRO\\$22707\\$BAC%20PRO](https://www.inserjeunes.education.gouv.fr/diffusion/formation?formation=BACPRO$22707$BAC%20PRO)

### Les + de la formation :

- Accompagnement personnalisé par un conseiller en insertion
- Partenariat avec les entreprises du secteur
- Accueil de nos apprenants sur un site d'exception : le Château des Vaux.
- Notre établissement dispose d'infrastructures sportives ; organise des sorties culturelles, pédagogiques, des voyages à l'étranger (Trans Europe, Erasmus,).

### Contacts :

Centre de Formation Notre-Dame : 02 37 53 70 64 ou 08 37 53 80 83  
Standard des établissements Notre Dame : 02 37 53 70 70  
[of.notredame@apprentis-auteuil.org](mailto:of.notredame@apprentis-auteuil.org)